

REGULACE TEPLoty THERMCON LIGHT & THERMCON100



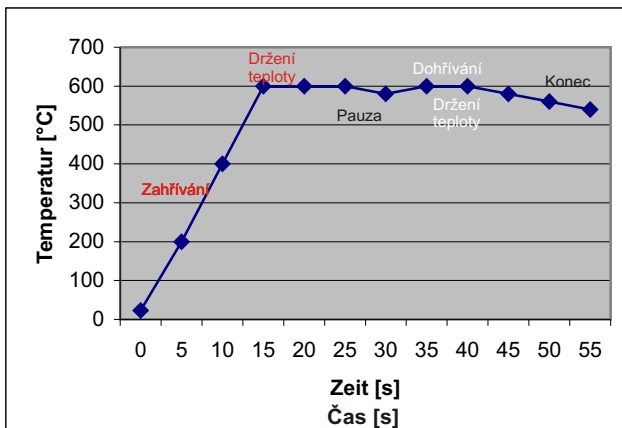
**Řízení foliovou tastaturou
interní & externí provedení -
1 nebo 100 ohřivacích programů**

Krátký popis:

Při indukčních aplikacích s žádostí o exaktní teploty je nasazení bezdotykových infračervených měřicích sensorů a jednoho programového regulátoru nutné. IČ sensor zahrnuje aktuální teplotu předmětu a volně parametrizovaný PID regulátor poskytuje automaticky řídicí signál 0 až 10V k regulaci zdroje energie indukčního zařízení. Při dosažení nastavené teploty se automaticky redukuje zadaná hodnota napětí na potřebnou stálou hodnotu.

Regulace teploty se skládá z....

- Řídicí fóliové klávesnice k zadání programů a konfiguraci
- Přípoj pro infračervený pyrometr
- Obsluhovací prvky pro procesor **start** a polohování **řídícího světla**
- Propojovací spoj **RS232** s vlastním protokolem např. Pro software **THERMCON Interface 2.0**



THERMCON řízení umožňuje další jednotlivé fáze:

Zahřívání -> držení teploty -> pouza -> dohřívání -> držení teploty

Také pro průběh řízení s více jmenovitými hodnotami, můžou být jednotlivé programy konfigurovány jako následný program. Tím jsou realizovatelné mnohostranné profily.

Jednoduchá jmenovatelná hodnota:

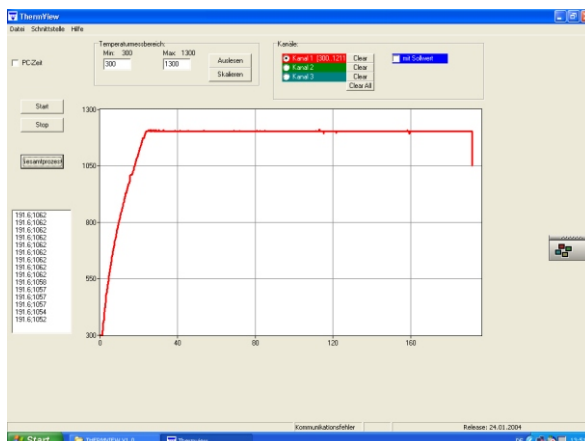
THERMCON LIGHT- 1 Program

Příklad použití: regulování nastavené teploty od 1200°C, pyrometr má oblast měření teploty od 300°C do 1300°C. Tím nemůžou být teploty pod 300°C naměřeny a zobrazeny.

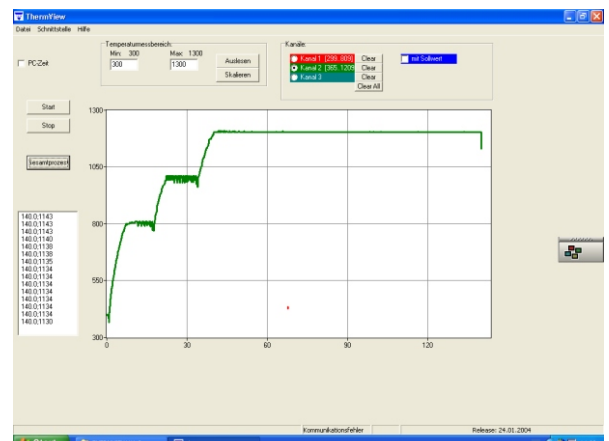
Profil teploty:

THERMCON 100- 100 Programů

Příklad použití: profil teplot se 3 zadanými hodnotami: 800°C / 1000°C / 1200°C a opovídací přídržná doba.

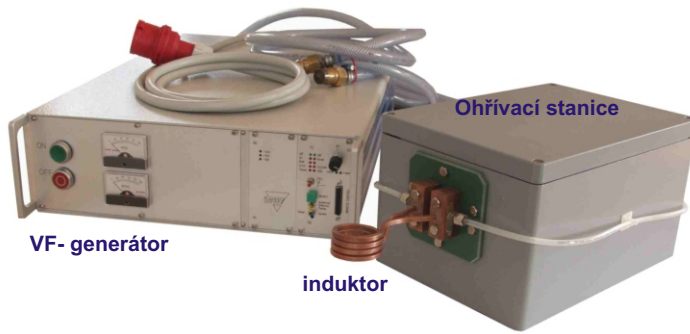


Snímek s Software THERMVIEW



Snímek s Software THERMVIEW

Technická data:



VF- generátor

induktor

Ohřivací stanice

Ohřivací zařízení s externím THERMCON řízením:

Detailní pohled:



IR-Pyrometer

Regulace teploty

Nožní tlačítko



Výpis parametrů:

- nastavitelná teplota, letovací nebo. ohřivací teplota
- přídržná doba nastavené teploty
- pauza, přídržná doba pro dva následující ohřevové cykly-
- PID regulátor zadání parametrů
- nastavení pyrometru, východ měření 0(4)..20mA a oblast měření teploty des IR Pyrometers
- drei frei konfigurierbar Relais z.B. Hysterese Alarm, Übertemperatur, Untertemperatur, frei konfigurierbarer Temperaturalarm

Vybavení:

- Indukční zařízení:** Danepřerušovaný provoz: TTH2,TTH3,TTH5,TTH6,TTH8,TTH10,TTH12, TTH15,TTH25
přerušovaný provoz: TTH2t,TTH3t,TTH5t
- Infračervený pyrometr:** 300°C...800°C nebo 300°C...1.300°C (jiná IČ-oblast měření dle poptávky)
- PC Software:** THERMCON INTERFACE V2.0
THERMVIEW V1.0

THERMCON Interface V2.0

K jednoduššímu ovládní indukčního zařízení je možno koupit řídicí software pro Windows. Tento software umožňuje konfiguraci IČ pyrometru a zahřívacích programů přes PC. Dále se může konfigurace zařízení THERMCON uložit v počítači a také vytisknout.

Betriebssystem: Win95/Win98/Win2000/Win NT

Schnittstelle: RS232

